

## I. Título de la Práctica: Verificación en campo de controles críticos (FVCC)



## II. Objetivo:

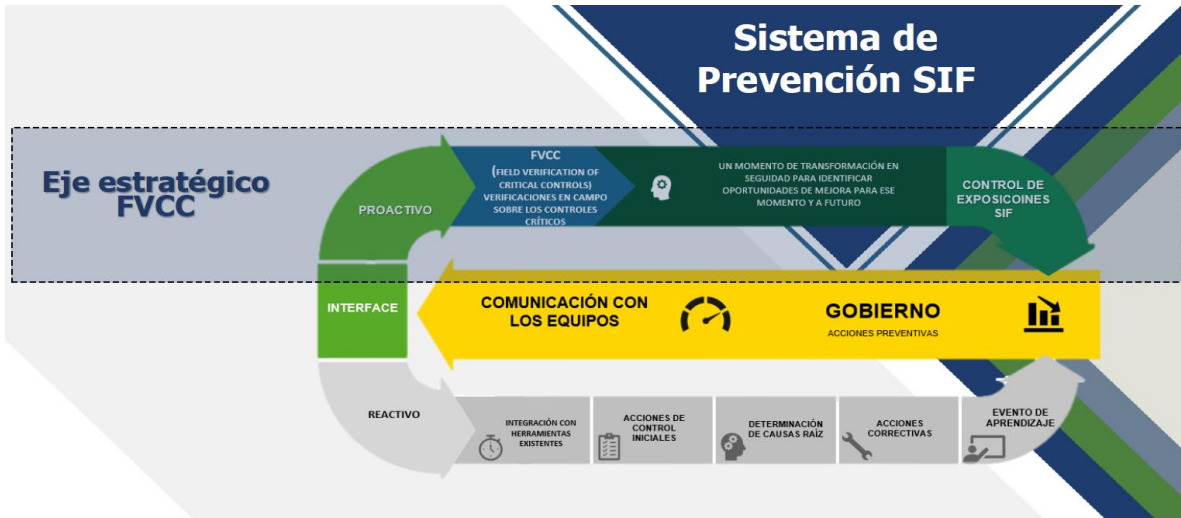
Implementar una metodología para fortalecer el liderazgo en seguridad y controlar las exposiciones en las actividades, lograr que las unidades de negocio trabajen de manera proactiva en prevención de incidentes con lesiones serias y fatalidades (SIF).

## III. Problemática:

Después de un análisis detallado de 300 incidentes, se determinó que el 66% son considerados SIF y SIF potencial.

## IV. Solución:





### Conceptos fundamentales del proyecto

**SIF:** Un evento SIF es un incidente que resulta en una fatalidad o en alguna lesión que atenta contra nuestra vida o la altera.

**Atentan contra la vida**

**Alteran la vida**

**Fatal**

EN GCC se han identificado 7 categorías de exposiciones que debemos controlar para prevenir una lesión severa o fatalidad (SIF)

- TROPEZOS Y CAÍDAS
- LIBERACIÓN DE ENERGÍA
- EQUIPOS MOTORIZADOS Y PEATONES
- ATRAPAMIENTOS ENTRE, POR O EN ALGO
- INCENDIOS O EXPLOSIONES
- HUNDIMIENTO, ATRAPAMIENTO ESPACIOS CONFINADOS
- GOLPES POR OBJETOS QUE CAEN, SACUDEN O RUEDAN

**Exposición:** Es ser vulnerable a un peligro.

**CONTROLES CRÍTICOS**

Los controles críticos son comportamientos y/o condiciones que deben estar en su lugar el 100% del tiempo para que todos estemos seguros.



**FVCC:** Verificación en campo de controles críticos.

**Definición:** Son observaciones/entrevistas en campo de los trabajos en exposición SIF para verificar que los controles críticos estén en su lugar.

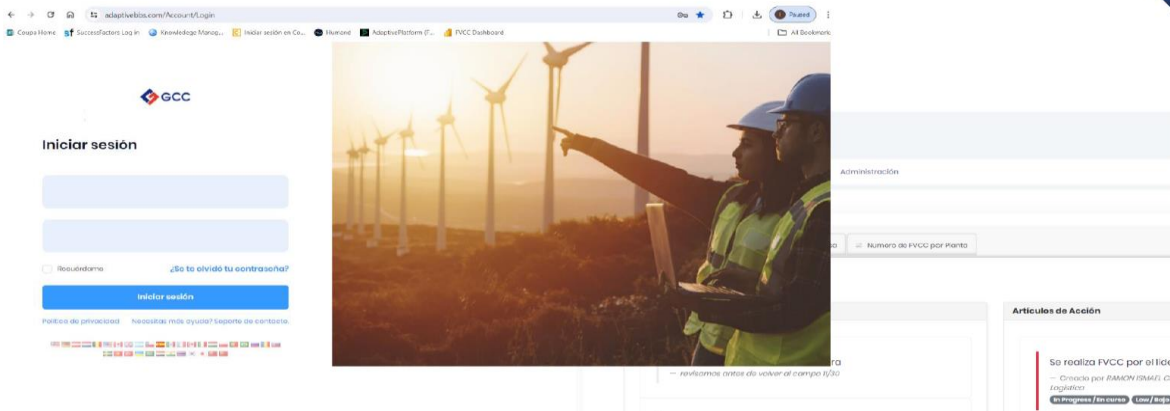
El proceso de FVCC nos ayudará a identificar y controlar exposiciones de manera proactiva, esto se logra al asegurar que contamos con los controles adecuados para evitar un SIF.

**ESTE ES UN PROCESO DE INTERACCIÓN Y APRENDIZAJE ENTRE LOS LÍDERES Y MIEMBROS DE SU EQUIPO.**

## Resumen del proceso FVCC



## Tecnología aplicada a la seguridad Plataforma para documentación de FVCC

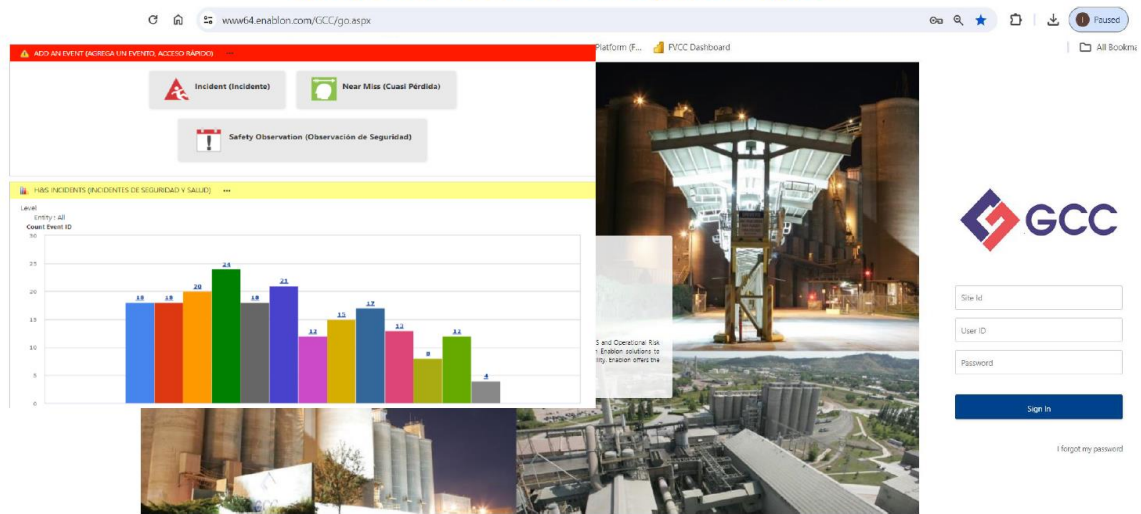


## Evidencia

## Tecnología aplicada a la seguridad Integración con Power BI



## Tecnología aplicada a la seguridad Integración con Módulo de Seguridad Enablon



The screenshot shows a web application interface for security management. At the top, there are navigation buttons for "Incident (Incidente)", "Near Miss (Causal Pérdida)", and "Safety Observation (Observación de Seguridad)". Below this is a bar chart titled "185 INCIDENTS (INCIDENTOS DE SEGURIDAD Y SALUD)". The chart displays data for 12 different categories, with values ranging from 4 to 25. To the right of the chart is a large image of an industrial facility at night. On the far right, there is a login section with fields for "Site Id", "User ID", and "Password", and a "Sign In" button. Below the login fields is a link for "Forgot my password".

## Tecnología aplicada a la seguridad Formulario dinámico para clasificación de eventos SIF



The screenshot shows a mobile application form for classifying SIF (Safety Incidents) events. The title is "Clasificación de eventos SIF (con resultado de lesiones graves o fatalidad) y SIFpotencial". Below the title, there is a brief instruction: "Las siguientes preguntas ayudarán a catalogar como SIF o SIFp cualquier evento de seguridad ocurrido en GCC". The form includes a section for "SIF Actual" with the description "Evento de seguridad con resultado de lesiones graves o fatalidad". A question asks to "Selecciona la lesión resultante del evento de seguridad que deseas clasificar \*", with a radio button option for "No hubo lesión". At the bottom, there are two radio button options: "¡He terminado con la clasificación! este incidente es un SIFpotencial" and "Tengo más dudas al respecto, enviaré correo dando clic a esta dirección: [rchavrac@gcc.com](mailto:rchavrac@gcc.com)".