

I. Título de la Práctica: Limpieza Automática Quemador Principal



II. Objetivo:

- Eliminar la exposición del personal durante la limpieza manual debido a que se debe tener abierto un registro para poder ingresar la lanza de limpieza.
- Eliminar daños al personal durante la manipulación de la lanza de limpieza (sobresfuerzos).
- Mantener libre de material el quemador principal facilitando la recuperación de aire secundario al horno.

III. Problemática:

Antes de la instalación del cañón, la limpieza del quemador se realizaba manualmente con la ayuda de una lanza de aire hecha a base de un tubo de acero galvanizado de 1 ¼" de diámetro y una longitud de 6 metros. Esta lanza tiene un peso aproximado de 21.7 kg.

Con este método existía el riesgo de una lesión en el hombro de la persona que realizaba dicha actividad, debido a ser una maniobra poco ergonómica generando sobreesfuerzo en

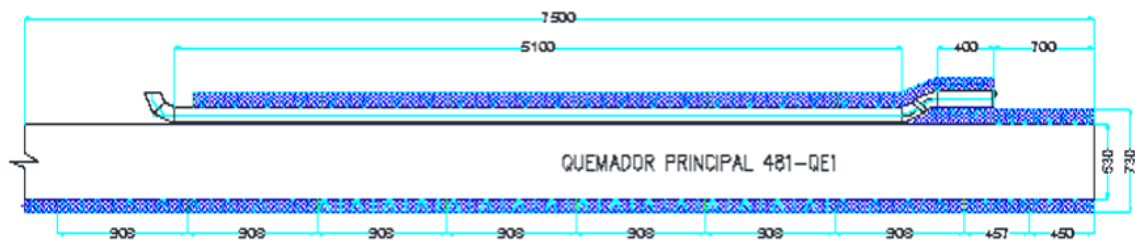
cada golpe que la persona hacia al intentar tirar el mono del quemador principal, pocas veces se tiraba en el primer golpe.



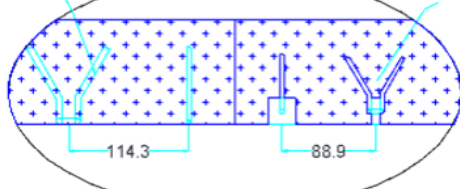
IV. Solución:

La instalación de un cañón de limpieza con el procedimiento siguiente:

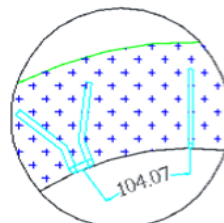
Instalación de tubería



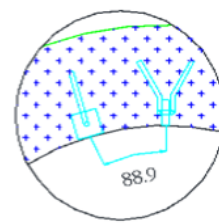
Ancla CH1.6-075-310k Ancla KT-100-6-065-310k



SEPARACIÓN DE ANCLAJE SENTIDO AXIAL



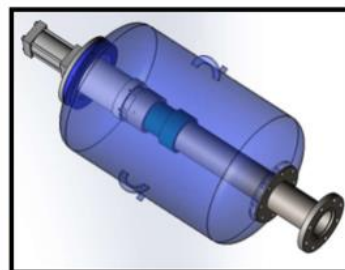
Ancla CH1.6-075-310k



Ancla KT-100-6-065-310k

SEPARACIÓN DE ANCLAJE SENTIDO RADIAL

Arreglo del cañón de limpieza

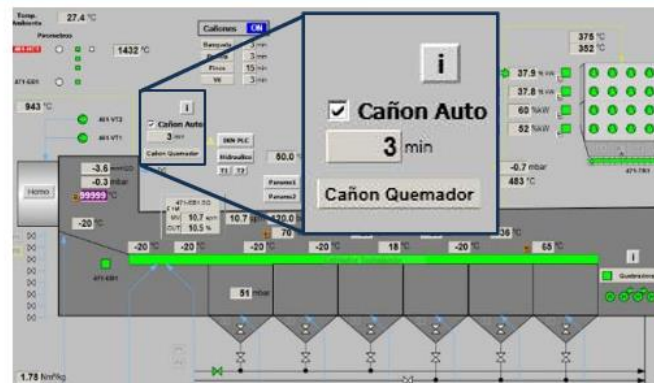


Cañón de limpieza para el mono del quemador 481-QE1 marca IGS con un nuevo diseño de limpieza donde se adapta un pistón en el interior del tanque el cual tiene como objetivo liberar el aire en cada disparo.

Incluye:

- 1 pza Tanque del cañón de 150L
- 1 pza Boquilla de alta velocidad recubierta

Funcionamiento



El disparo del cañón quedó definido de dos modos:

Modo manual: El operador de sala de control va a disparar el cañón cuando así lo decida.
¿como funciona? Se deshabilita la casilla "Cañón Auto", en este modo el cañón solo disparará cuando el operador oprima el botón "Cañón Quemador".

Modo automático: El operador de sala de control habilita la casilla "Cañón Auto" y determina el tiempo que considere necesario para que el cañón dispare automáticamente. En el caso de la imagen disparará cada 3 minutos.