

I. Título de la Práctica: ADAS-Advanced Driver Assistance System.

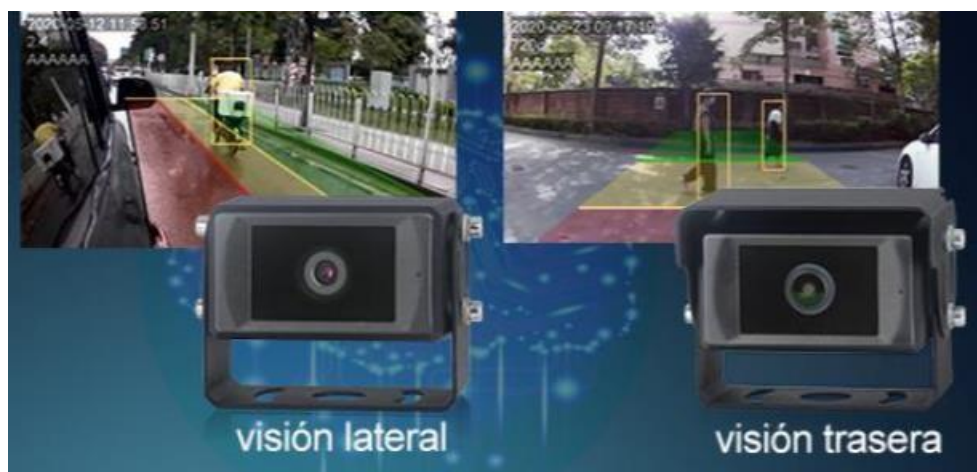


II. Objetivo:

Asegurar que los operadores de ollas revolvedoras cuenten con un sistema avanzado de asistencia al conducir con la finalidad de prevenir riesgos y evitar incidentes.

III. Planteamiento / Problemática:

Los operadores de ollas revolvedoras tienen dentro de sus rutas diferentes riesgos debido a las dimensiones de las unidades, por lo que se estimó indispensable, con apoyo de inteligencia artificial, contar con un sistema avanzado de asistencia al conducir con el propósito de prevenir riesgos y, en su caso, evitar incidentes.



IV. Implementación / Solución:

Instalación de un sistema avanzado de asistencia al conducir que permita identificar tempranamente riesgos y envíe en tiempo y forma notificaciones auditivas al operador de situaciones de alerta, tales como:

- Presencia de peatones
- Presencia de ciclistas y motociclistas
- Colisiones
- Comportamientos inseguros del operador dentro de la cabina (distracciones, uso de celular).



Instalación de sistemas avanzados de asistencia al conducir. 180 equipos instalados en ollas revolvedoras. Cada equipo está conformado por:

- Display
- Monitor, 4 vistas
- Cámaras internas en la cabina
- Cámara lateral, lado copiloto
- Cámara trasera

